

# ～運営だより～

第3号 2022年8月発行  
 製作：きくち環境テクノロジー  
 お問い合わせ先：  
 ☎096-248-0330 (代表)

## ～ご挨拶～

毎日猛暑が続きますが、いかがお過ごしでしょうか。きくち環境テクノロジーです。  
 この度「運営だより」第3号を発刊いたしました。先日、本施設で初めての地域交流会を開催させていただきました。  
 おかげさまでイベントは大成功に終わりまして、今後も定期的で開催させていただきますので、まだ未参加の方も、一度参加された方も、ぜひ来場いただければと存じます。  
 まだまだコロナは収まる気配がしませんが、引き続きコロナに負けず一緒に頑張っていきましょう！！

## 施設紹介

施設名：菊池環境工場 クリーンの森合志(ごみ焼却施設)  
 場所：熊本県合志市幾久富460番地  
 規模：170t(85t/日×2炉)  
 処理方式：全連続運転式燃焼式ストーク炉  
 余熱利用設備：蒸気タービン発電(2,800kw)

※本施設では24時間毎日ごみを燃やして、ごみの減量化・熱エネルギーの回収を行っています。定期整備以外に、年に1度だけ、2炉とも停止して、機器の維持管理を行っています。



※施設外観※



※施設空撮※

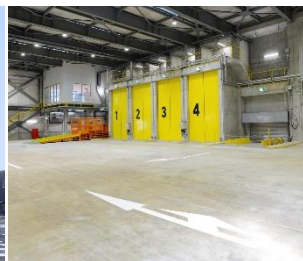
## ごみの持ち込みに関して

受入対象ごみ：燃やすごみ、可燃性粗大ごみ  
 受付時間：月曜日～金曜日  
 8時30分～12時、13時から17時  
 土曜日 8時30分から12時まで  
 定休日：日曜日、祝日、年始(1月1日から3日)

※連休間および年末年始は非常に込み合います。(過去最大1時間待ち) この期間にごみを持ち込む場合は時間に余裕をもってお越しください。



※計量棟※



※プラットフォーム※

計量棟にて持ち込みごみの受付を行います

## 安全活動について

当施設には多数の機械設備があることから、点検や保守整備作業が常時行われています。作業中の安全を確保するため、朝礼や終礼時に各班の作業内容を周知するとともに危険予知活動を行い、作業中の安全を確保するように努めています。

また、月1回安全衛生会議を行い、これまでの自分たちの活動状況を顧みるとともに、今後の糧として更なる安全の確保に努めています。



※朝礼の様子※



※安全衛生会議の様子※

## 地域交流会について

8月7日(日)に本施設内で地域交流会を開催しました。通常は事前予約制としている工場棟見学コースも自由開放し、来場された方にごみ焼却施設の設備・機器を見学いただきました。

また、体験型環境学習と題して、マイバック作りのイベントも開催し、参加された方には世界に一つだけのマイバック作りに取り組んでいただきました。

今後も定期的で開催しますので、皆さまのご参加をお待ちしております。



※地域交流会の風景※

